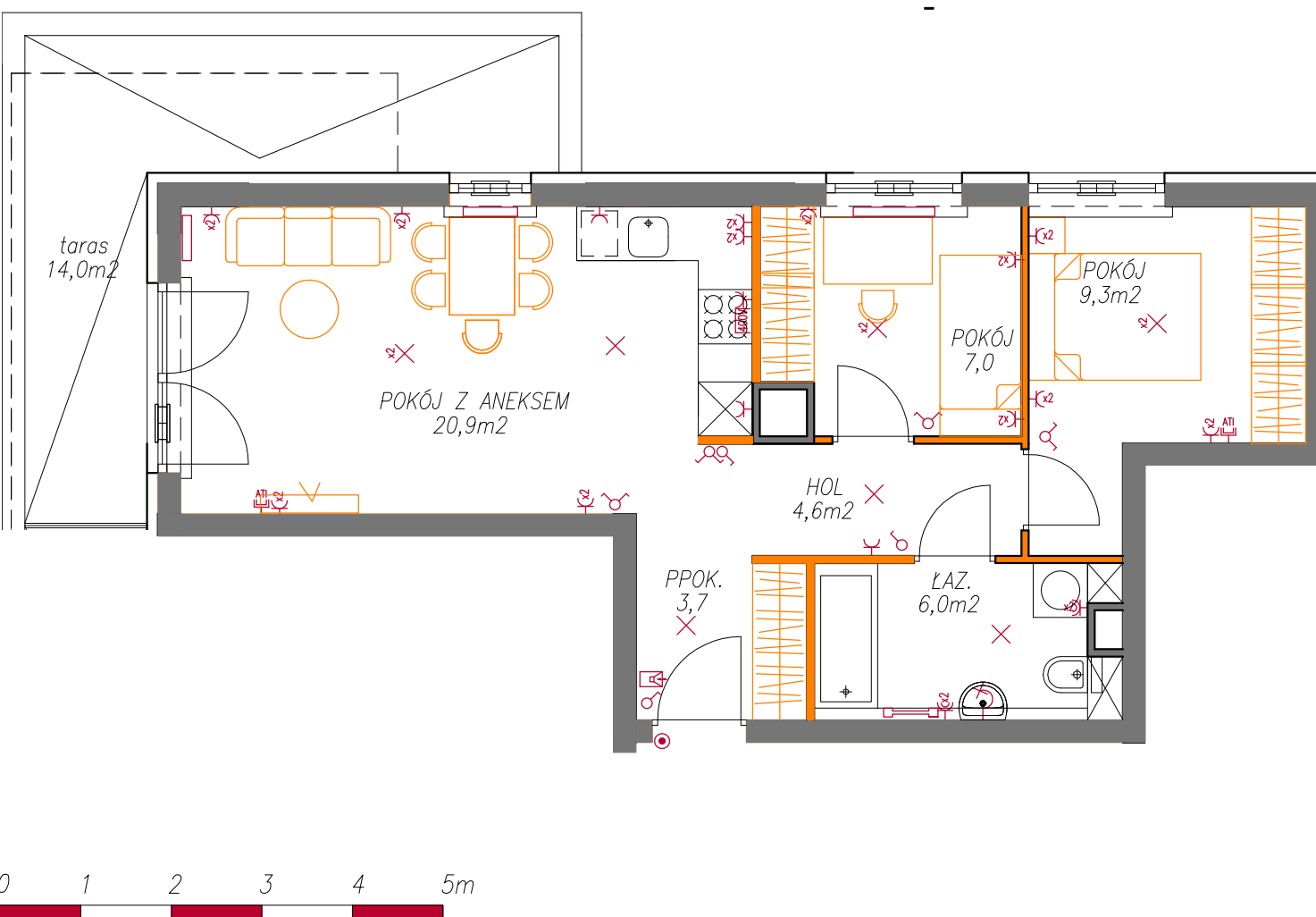
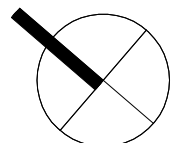
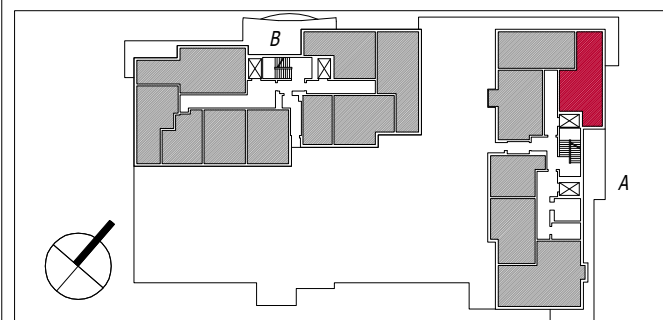
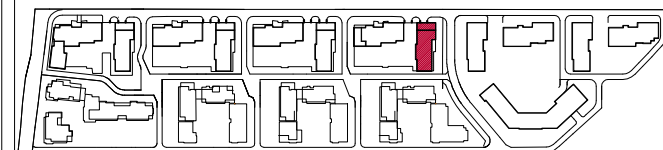


**POŁOŻENIE BUDYNKU NA TERENIE OSIEDLA**

do ul. Modlińskiej →



KARTA LOKALU 3P+A			POWIERZCHNIA UŻYTKOWA (m <sup>2</sup> )	POWIERZCHNIA P. OGRODEK/TARAS (m <sup>2</sup> )
NUMER LOKALU	KLATKA	PIĘTRO	51,5	14,0
6	A	1		

**WYPOSAŻENIE ELEKTRYCZNE**

- ⊕ Gniazdo wtykowe pojedyncze 230V/16A, IP20
- ⊕ Gniazdo wtykowe pojedyncze 230V/16A, IP44
- ⊕x2 Gniazdo wtykowe podwójne 230V/16A, IP20
- ⊕x2 Gniazdo wtykowe podwójne 230V/16A, IP44
- 400V Puszka przyłączeniowa kuchni elektrycznej
- ⊕ Łącznik oświetleniowy 1-biegunowy
- ⊕ Łącznik oświetleniowy 2-biegunowy
- ⊕ Wypust oświetleniowy sufitowy ze złączem 1-bieg.
- ⊕x2 Wypust oświetleniowy sufitowy ze złączem 2-bieg.
- ⊕ Wypust oświetleniowy ścienny (kinkiet)
- ⊕ Domoфон z funkcją dzwonka
- ⊕ Gniazdo TV i internet
- ⊕ Przyścis dzwonka

**GRZEJNIKI**

- ▭ Grzejnik pokojowy płytowy
- ▭ Grzejnik łazienkowy drabinkowy

**OZNACZENIE ŚCIAN**

- ▭ Ściany nośne i obudowy kominów
- ▭ Ściany działowe

**SCHEMAT RZUTU LOKALU**  
POWIERZCHNIA MIERZONA W ŚWIETLE ŚCIAN ZGODNIE Z NORMĄ PN-70/B-02365

POWIERZCHNIE PODAWANE SĄ ORIENTACYJNE  
WYMIARY POMIĘSZCZEŃ MOGĄ ULEC  
NIEWIELKIEJ ZMIANIE

WYPOSAŻENIE BEZ MEBLI, BIAŁEGO MONTAŻU,  
DRZWI WEWNĘTRZNYCH I PARAPETÓW  
LOKALIZACJA I ROZMIAR OSPRZĘTU ELEKTRYCZNEGO  
GRZEJNIKÓW I OKIEN MOŻE ULEC ZMIANIE  
POWIERZCHNIA BALKONÓW/TARASÓW MIERZONA  
PO OBRYŚIE ZEWNĘTRZNYM PŁYTY

DATA SPORZĄDZENIA KARTY: 10 czerwca 2019 r.