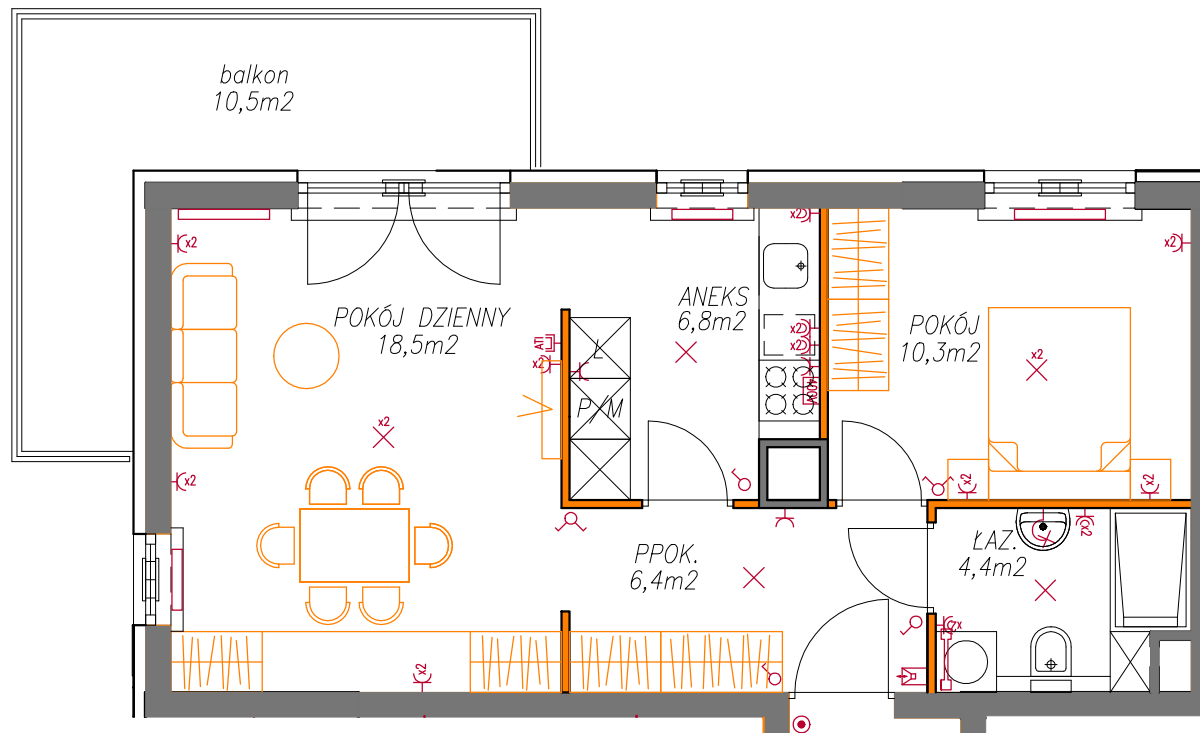
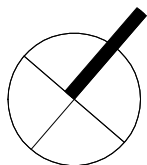


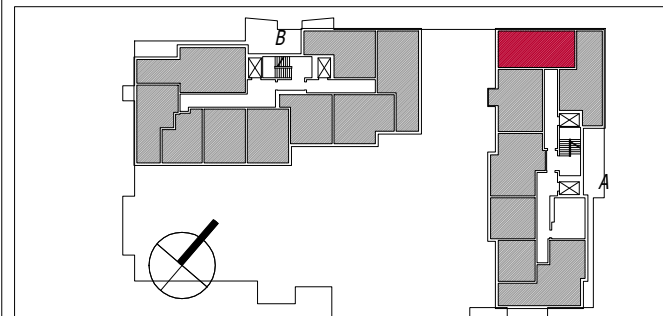
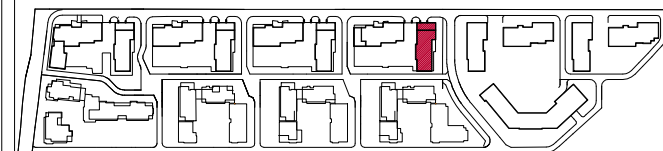


**BUDYNEK MIESZKALNY  
WIELORODZINNY  
Z GARAŻEM PODZIEMNYM  
PRZY UL. DIONIZOSA / MODLIŃSKIEJ  
W WARSZAWIE**



**POŁOŻENIE BUDYNKU NA TERENIE OSIEDLA**

do ul. Modlińskiej →



| KARTA LOKALU 2P+A |        |        | POWIERZCHNIA<br>UŻYTKOWA (m <sup>2</sup> ) | POWIERZCHNIA<br>BALKON/TARAS (m <sup>2</sup> ) |
|-------------------|--------|--------|--|--|
| NUMER<br>LOKALU   | KLATKA | PIĘTRO |  |  |
| 12                | A      | 2      | 46,4                                       | 10,5   |

**WYPOSAŻENIE ELEKTRYCZNE**

- Gniazdo wtykowe pojedyncze 230V/16A, IP20
- Gniazdo wtykowe pojedyncze 230V/16A, IP44
- Gniazdo wtykowe podwójne 230V/16A, IP20
- Gniazdo wtykowe podwójne 230V/16A, IP44
- Puszka przyłączeniowa kuchni elektrycznej
- Łącznik oświetleniowy 1-biegunowy
- Łącznik oświetleniowy 2-biegunowy
- Wypust oświetleniowy sufitowy ze złączem 1-bieg.
- Wypust oświetleniowy sufitowy ze złączem 2-bieg.
- Wypust oświetleniowy ścienny (kinkiet)
- Domoфон z funkcją dzwonka
- Gniazdo TV i internet
- Przycisk dzwonka

**GRZEJNIKI**

- Grzejnik pokojowy płytowy
- Grzejnik łazienkowy drabinkowy

**ZNACZENIE ŚCIAN**

- Ściany nośne i obudowy kominów
- Ściany działowe

**SCHEMAT RZUTU LOKALU**

POWIERZCHNIA MIERZONA W ŚWIETLE ŚCIAN ZGODNIE Z NORMĄ PN-70/B-02365

POWIERZCHNIE PODAWANE SĄ ORIENTACJONIE WYMIARY POMIĘSZCZEŃ MOGĄ ULEC NIEWIELKIEJ ZMIANIE

WYPOSAŻENIE BEZ MEBLI, BIAŁEGO MONTAŻU, DRZWI WEWNĘTRZNYCH I PARAPETÓW

LOKALIZACJA I ROZMIAR OSPRZĘTU ELEKTRYCZNEGO GRZEJNIKÓW I OKIEN MOŻE ULEC ZMIANIE

POWIERZCHNIA BALKONÓW/TARASÓW MIERZONA PO OBRYSIE ZEWNĘTRZNYM PŁYTY

DATA SPORZĄDZENIA KARTY: 9 listopada 2018 r.

0 1 2 3 4 5m