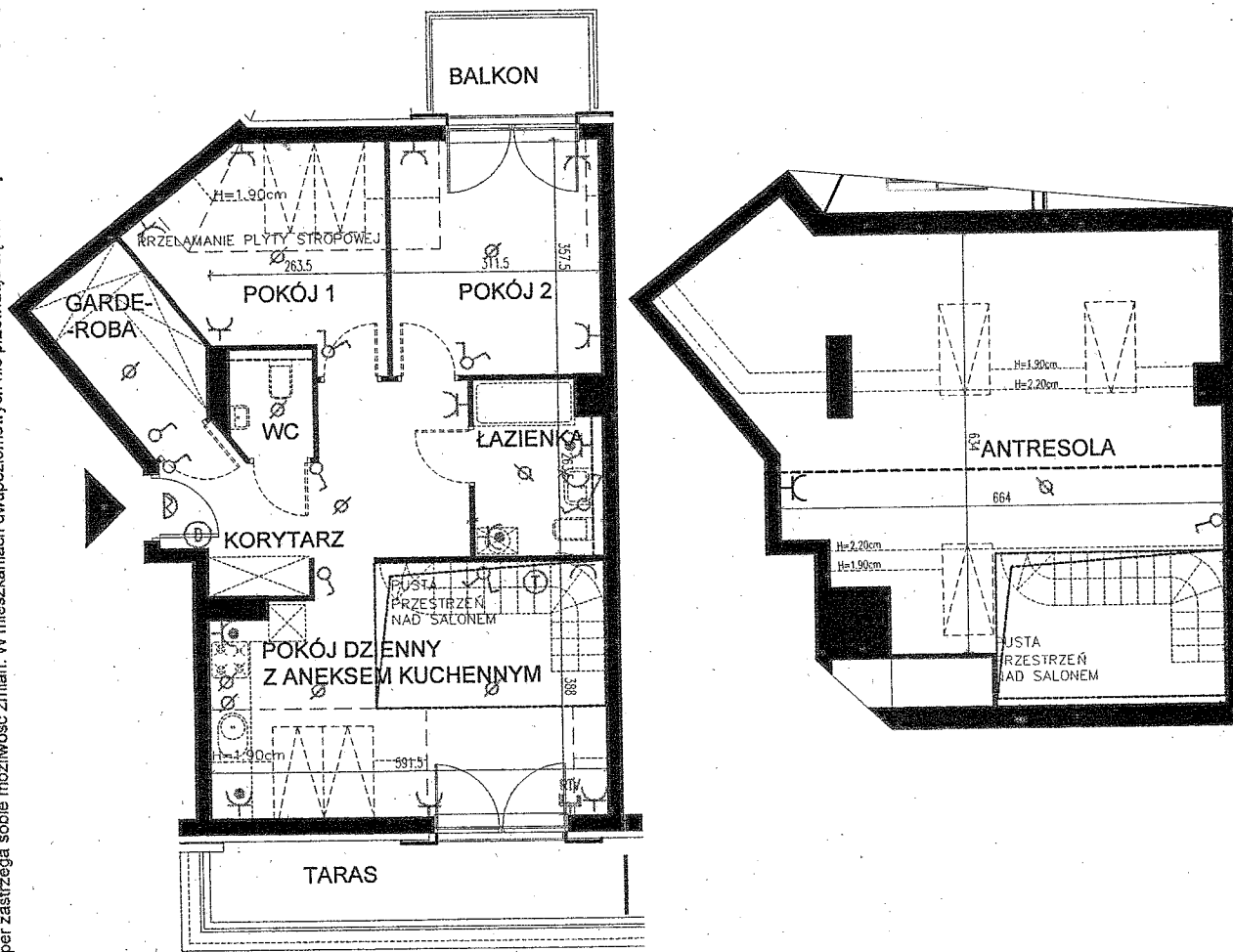


Powierzchnia użytkowa mierzona w świetle ścian surowego. Projektant zastrzega sobie możliwość wprowadzenia zmian w lokalizacji ścian, okien i szachtów instalacyjnych. Wymiary podawane są orientacyjnie, deweloper zastrzega sobie możliwość zmian. W mieszkaniach dwupoziomowych nie przewiduje się realizacji schodów wewnętrznych.

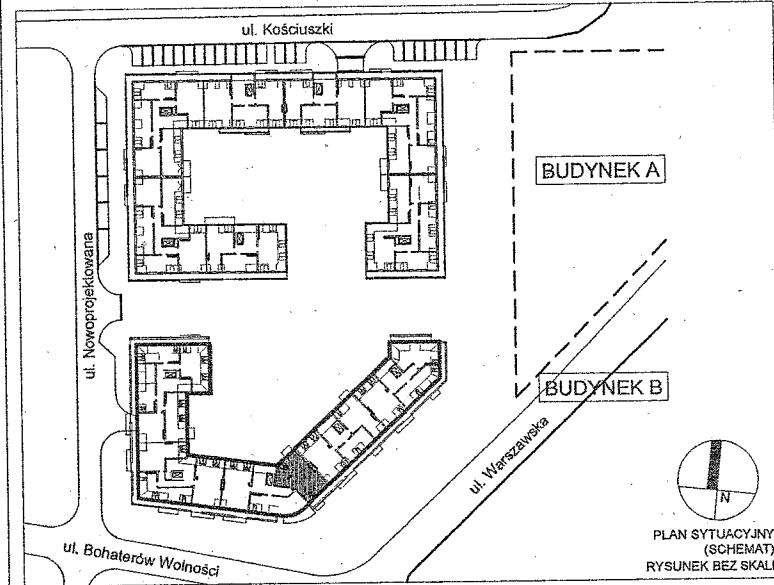


REZYDENCJA KOŚCIUSZKI

ul. Warszawska/Bohaterów Wolności/Kościuszki

WARSAWA SA BIURO HANDLOWE
ul. Świętojerska 5/7 00-236 Warszawa

TEL. (0-22) 860-00-30
(0-22) 860-00-33



OZNACZENIA

- gniazdo wtykowe pojedyncze z bolcem uziemiającym
- gniazdo wtykowe pojedyncze brygoszczelne z bolcem uziemiającym
- dzwonek
- przycisk dzwonicowy
- wpust instalacyjny
- gniazdo RTV
- gniazdo RJ 45 telefoniczne
- domofon
- łącznik klawiszowy pojedynczy
- łącznik klawiszowy świecznikowy
- wypust kinkietowy

ORIENTACYJNE ZESTAWIENIE POWIERZCHNI

TARAS	ca 7.4 m2
BALKON	ca 3.4 m2
ANTRESOLA	ca 39.3 m2
korytarz	ca 10.6 m2
wc	ca 2.0 m2
garderoba	ca 4.6 m2
pokój 1	ca 8.1 m2
pokój 2	ca 10.3 m2
łazienka	ca 4.9 m2
pokój dzienny z aneksem	ca 18.4 m2

* POWIERZCHNIA UŻYTKOWA LICZONA WGS PN 70B-02385.
POWIERZCHNIA ANTRESOLI LICZONA NA POZIOMIE POSADZKI.

RAZEM ca 58.9 m2*

WYSOKOŚĆ INSTALACJI OSPRZĘTU ELEKTRYCZNEGO

Wyłączniki oświetlenia	140 cm
Gniazda wtykowe	30 cm
Gniazda wtykowe w łazience	120 cm
Gniazda wtykowe w kuchni	110 cm

RYSUNEK BEZ SKALI
SCHEMAT RZUTU MIESZKANIA

LOKALIZACJA	BUD. "B"
PIĘTRO	IV
LICZBA POKOI	3+antresola
NUMER LOKALU	B34

CENA